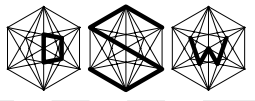
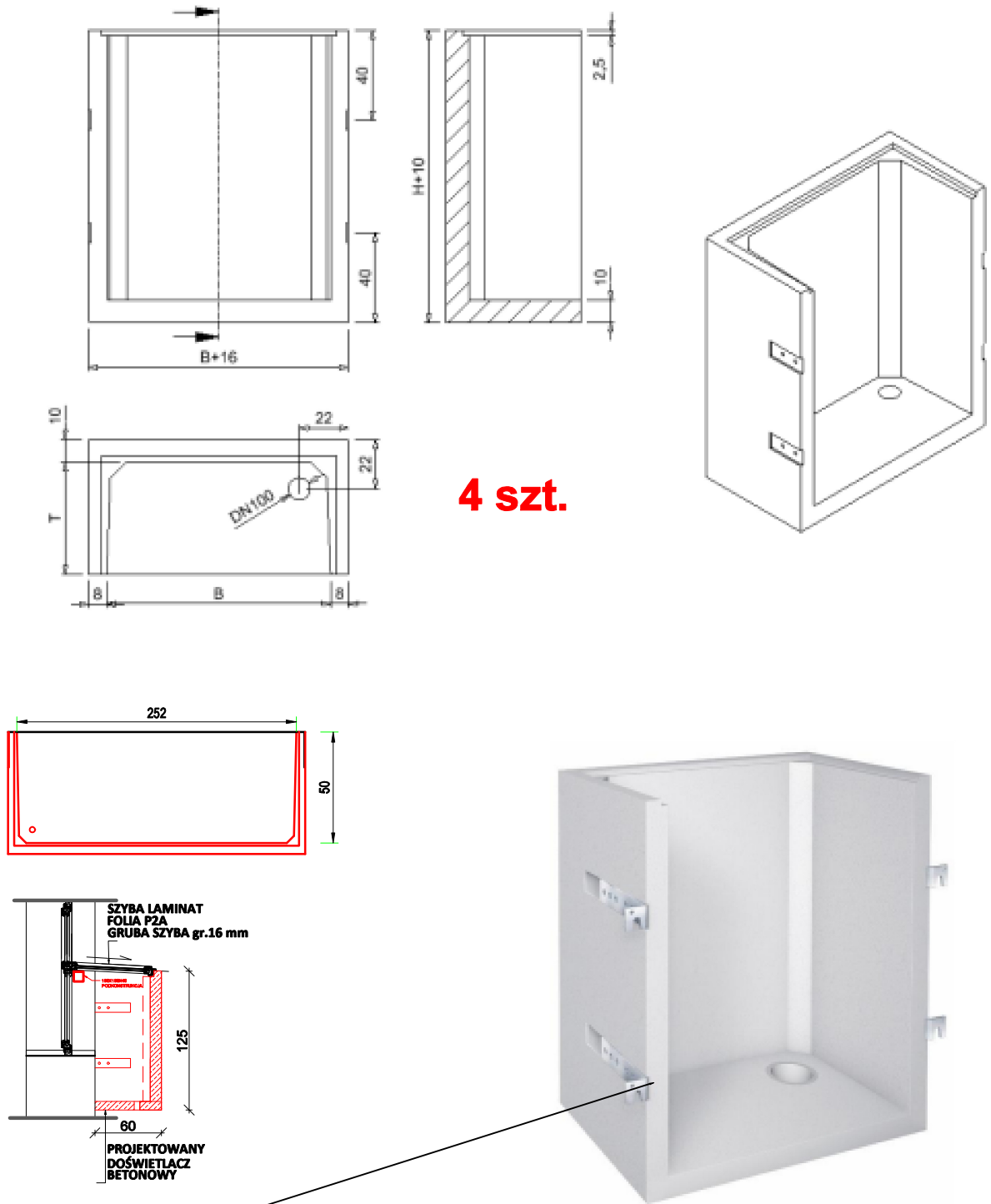


D S WPROJEKT SP. Z O. O. adres: Ul. Św. Barbary 14/36, 41-516 Chorzów e-mail: sekretariat@dswwprojekt.pl telefon: 736 249 068						TEMAT RYSUNKU: DETAL OKNA PIWNICZNEGO					
ZAMIERZENIE BUDOWLANE: MODERNIZACJA I DOSTOSOWANIE DO OBOWIAZUJĄCYCH PRZEPISÓW SANITARNYCH KUCHNI I ZAPLECZA KUCHENNEGO W BUDYNKU SZKOŁY PODSTAWOWEJ NR 7											
OBIĘKT: SZKOŁA PODSTAWOWA NR 7 IM. KORNELA MAKUSZYŃSKIEGO UL. ZAMKOWA 1, 43-195 MIKOŁÓW											
INWESTOR: GMINA MIKOŁÓW UL. RYNEK 16, 43-190 MIKOŁÓW											
ZESPÓŁ PROJEKTOWY:											
projektant gł.			branża arch.			MGR INŻ. ARCH. MARTA SMOLKA			upr. nr 20/SŁOKK/2016		
projektant opr.			branża arch.			DR INŻ. ARCH. WERONIKA SKOWRONEK			upr. nr 33/SŁOKK/2024/II		
opracowanie			branża arch.			MGR INŻ. ARCH. MAŁGORZATA SZROT-GÓRSKA					
FAZA:			PROJEKT TECHNICZNY			BRANŻA:			ARCHITEKTURA		
DATA:			02/03/2026			SKALA:			1:50		
NR RYS:			A34			NR STR:					

BETONOWY DOŚWIELTACZ PIWNICZNY Z MONTAŻEM BEZ MOSTKÓW PIWNICZNYCH



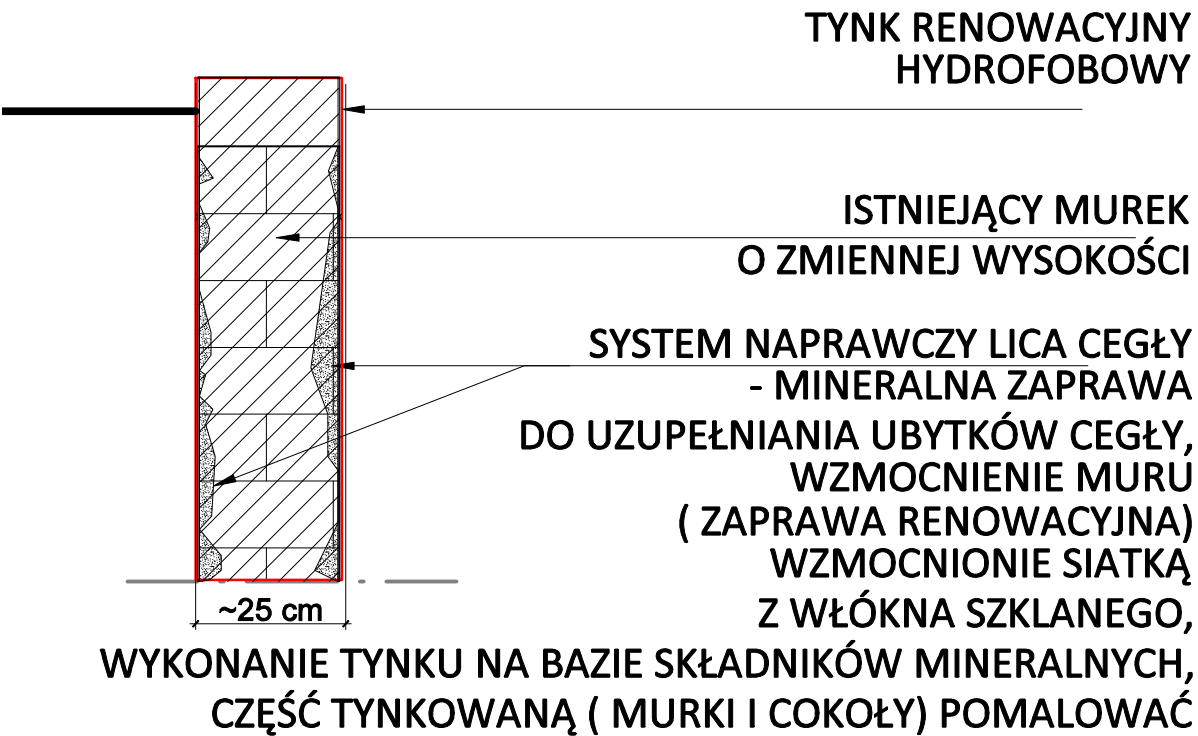
MOCOWANIE ZA POMOCĄ
4 SZT. KĄTOWNIKÓW MONTAŻOWYCH,
PO 2 SZT. NA STRONĘ

1. ŁAWA FUNDAMENTOWA:
252 CM + 45 CM / 30CM/ 25-30 CM
MONTAŻ ZGODNY Z INSTRUKCJĄ PRODUCENTA;

2. ZAGĘSZCZENIE I ZASYPYWANIE:
PO ZAKOŃCZENIU INSTALACJI ZGODNIE Z INSTRUKCJAMI
MONTAŻU, DOŚWIELTACZ BETONOWY NALEŻY NATYCHMIAST
OBSYPAĆ MATERIAŁEM NIESPOISTYM (NP. MIESZANKĄ PIASKU
I ŻWIRU). ZASYPYWANIE MUSI ODBYWAĆ SIĘ W KILKU RÓWNYCH
WARSTWACH (MAKS. 30 CM). NALEŻY PRZY TYM PRZESTRZEGAĆ
NORM; EUROKOD 8 (PN-EN 1997-1) ORAZ PN-B-03205 LUB RÓWNOWAŻNE
MINIMALNA GRUBOŚĆ WARSTWY ZASYPKI 30 CM, NIE MOŻE
ZOSTAĆ ZMNIJSZONA UBIJAKIEM WIBRACYJNYM LUB PŁYTĄ
WIBRACYJNĄ. OD SZEROKOŚCI W ŚWIEtle WYNOŚĄCEJ 1520
MM, DOŚWIELTACZ MUSI BYĆ PODCZAS ZAGĘSZCZANIA
USZTYWNIONY OD WEWNĄTRZ NA WYSOKOŚCI, ZA POMOCĄ
ROZPÓRKI (DREWNIANEJ) I POZIOMEGO WSPORNIKA
(DREWNIANY WSPORNIK / WSPORNIK SZALUNKU), PONIEWAŻ
PODCZAS ZAGĘSZCZANIA / ZASYPYWANIA NA ŚCIANIE
DOŚWIELTACZA WYSTĘPUJE KRÓTKOTRWAŁE DUŻE OBCIĄŻENIE
ŚCISKAJĄCE. W PRZYPADKU WYSOKOŚCI OD 2000 MM, 2
ROZPÓRKI MUSZĄ BYĆ RÓWNOMIERNIE ROZMIESZCZONE NA
POZIOMYM RYGLU.
DO ZAGĘSZCZANIA MOŻNA UŻYWAĆ WYŁĄCZNIE LEKKIEGO
SPRZĘTU ZAGĘSZCZAJĄCEGO, NP. ZAGĘSZCZARKI (MAKS. 300 KG)
O NISKIEJ SIŁE ODŚRODKOWEJ.
DOKUMENTACJA ZDJĘCIOWA WYKONANEGO RYGLA
USZTYWNIAJĄCEGO ŚCIANĘ DOŚWIELTACZA JEST OBOWIĄZKOWA.

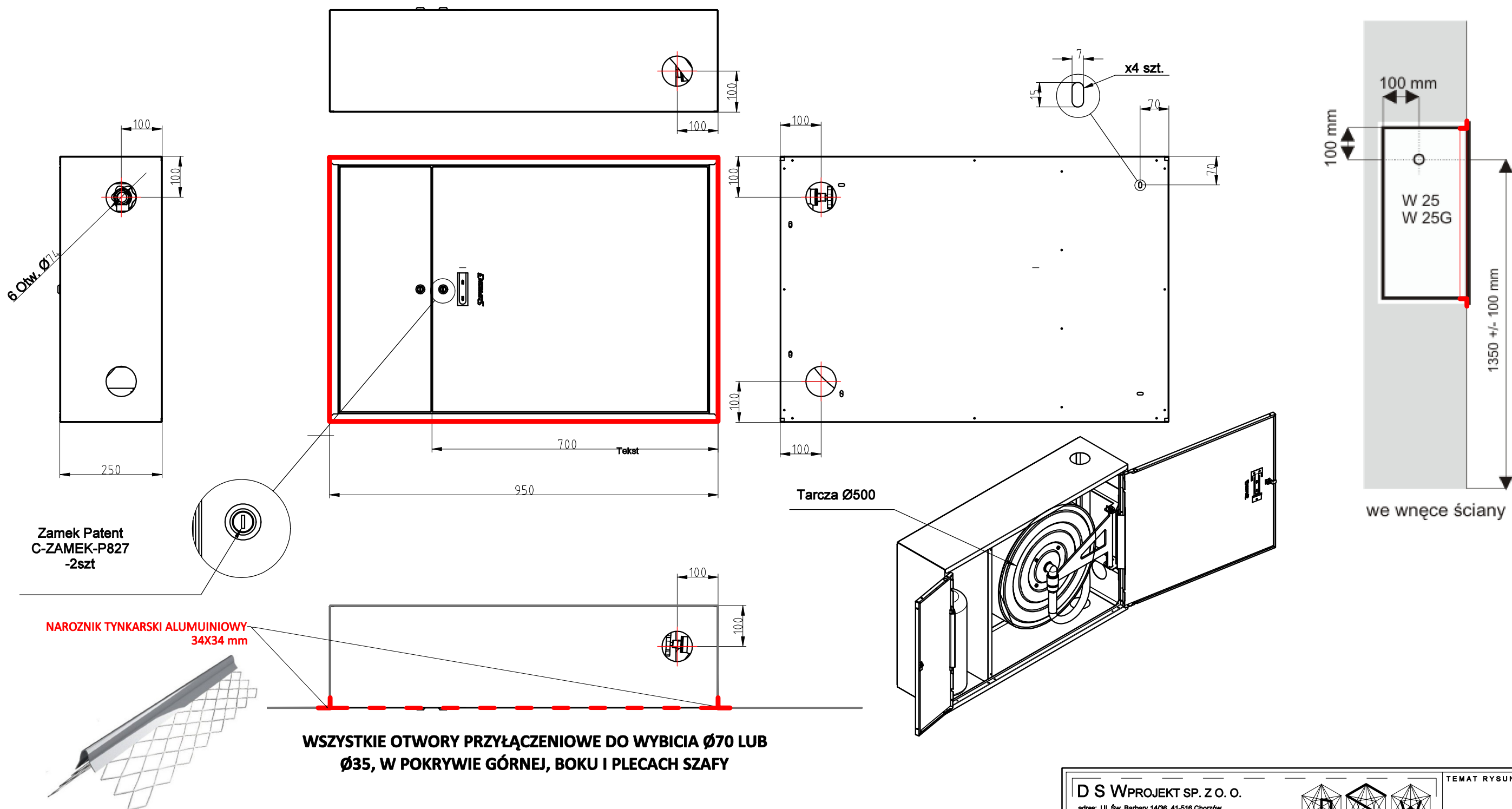
D S WPROJEKT SP. Z O. O. adres: UL. Św. Barbary 14/36, 41-516 Chorzów e-mail: sekretariat@dswwprojekt.pl telefon: 736 249 068				TEMAT RYSUNKU:	
ZAMIERZENIE BUDOWLANE: MODERNIZACJA I DOSTOSOWANIE DO OBOWIĄZUJĄCYCH PRZEPISÓW SANITARNYCH KUCHNI I ZAPLECZA KUCHENNEGO W BUDYNKU SZKOŁY PODSTAWOWEJ NR 7				DETAL DOŚWIELTACZAY BETONOWYCH	
OBIEKT: SZKOŁA PODSTAWOWA NR 7 IM. KORNELA MAKUSZYŃSKIEGO UL. ZAMKOWA 1, 43-195 MIKOŁÓW				FAZA: PROJEKT TECHNICZNY	
INWESTOR: GMINA MIKOŁÓW UL. RYNEK 16, 43-190 MIKOŁÓW				BRANŻA: ARCHITEKTURA	
ZESPÓŁ PROJEKTOWY:				DATA: 02/02/2026	SKALA: 1:50
projektant gł.	branża arch.	MGR INŻ. ARCH. MARTA SMOŁKA	upr. nr 20/SŁOKK/2016	NR RYS: A35	
projektant epr.	branża arch.	DR INŻ. ARCH. WERONIKA SKOWRONEK	upr. nr 33/SŁOKK/2024/II	NR STR:	
opracowanie	branża arch.	MGR INŻ. ARCH. MAŁGORZATA SZROT-GÓRSKA			

DETAL REMONTU MURKU - ZEJŚCIE TECHNICZNE DO PIWNICY
PRZEKRÓJ
SKALA 1:10

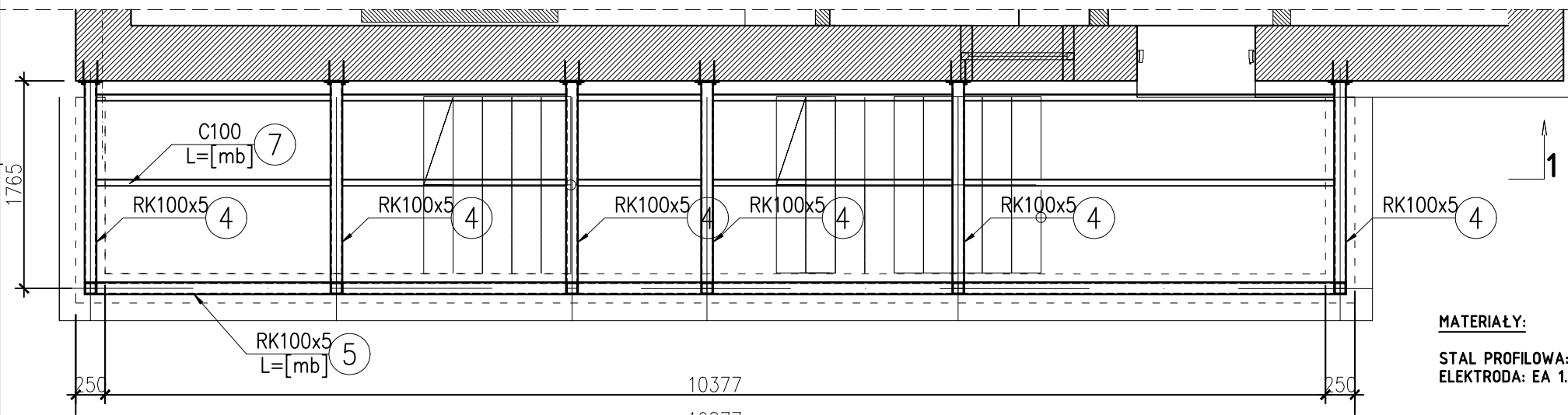
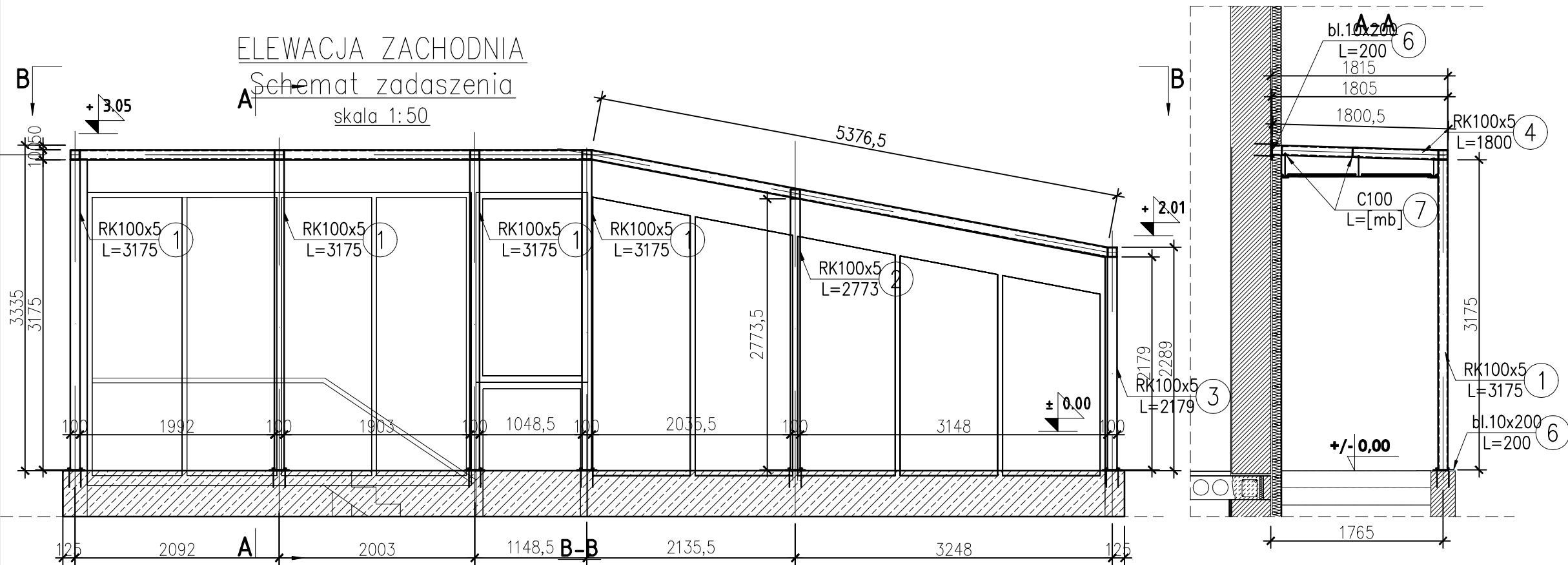


1. CZYSZCZENIE ISTNIEJĄCEJ CEGŁY
- RĘCZNE USUNIĘCIE ZABRUDZEŃ PRZY UŻYCIU SZCZOTEK.
 - MYCIE WODĄ POD NISKIM CIŚNIENIEM Z DODATKIEM ŁAGODNYCH DETERGENTÓW (PH NEUTRALNE).
 - W RAZIE POTRZEBY - MIEJSCOWE PIASKOWANIE NISKOCIŚNIENIOWE LUB CZYSZCZENIE SUCHYM ŁODEM PO ZAAKCEPTOWANIU PRÓB.
2. WYMIANA ZNISZCZONYCH CEGIEŁ
- USUNIĘCIE CEGIEŁ ZDEGRADOWANYCH MECHANICZNIE LUB CHEMICZNIE.
 - UZUPEŁNIENIE UBYTKÓW MATERIAŁEM O PARAMETRACH I KOLORZE ZBLIŻONYCH DO ORYGINAŁU (CEGŁA LICOWA RĘCZNIE FORMOWANA LUB Z ROZBIÓREK).
 - MUROWANIE NA ZAPRAWIE RENOWACYJNEJ (WAPIENNO-TRASSOWEJ LUB WAPIENNO-CEMENTOWEJ).
3. IMPREGNACJA
- NAŁOŻENIE ŚRODKA IMPREGNUJĄCEGO (HYDROFOBOWEGO, PAROPRZEPUSZCZALNEGO, BEZBARWNEGO) W CELU ZABEZPIECZENIA PRZED WILGOCIĄ I ZANIECZYSZCZENIAMI.

<div>D S WPROJEKT SP. Z O. O.</div> <div>adres: Ul. Św. Barbary 14/36, 41-516 Chorzów</div> <div>e-mail: sekretariat@dswwprojekt.pl</div> <div>telefon: 736 249 068</div>			<div></div> <div></div> <div></div>			TEMAT RYSUNKU:			
<div>ZAMIERZENIE BUDOWLANE:</div> <div>MODERNIZACJA I DOSTOSOWANIE DO OBOWIĄZUJĄCYCH PRZEPISÓW SANITARNYCH</div> <div>KUCHNI I ZAPLECZA KUCHENNEGO W BUDYNKU SZKOŁY PODSTAWOWEJ NR 7</div>						<div>DETAL</div> <div>NAPRAWY</div> <div>MURKÓW</div> <div>PRZY WEJŚCIU</div> <div>DOSTAW</div>			
<div>O BIEKT:</div> <div>SZKOŁA PODSTAWOWA NR 7 IM. KORNELA MAKUSZYŃSKIEGO</div> <div>UL. ZAMKOWA 1, 43-195 MIKOŁÓW</div>									
<div>INWESTOR:</div> <div>GMINA MIKOŁÓW</div> <div>UL. RYNEK 16, 43-190 MIKOŁÓW</div>									
<div>ZESPÓŁ PROJEKTOWY:</div>						<div>FAZA:</div> <div>PROJEKT TECHNICZNY</div>			
projektant gł.		branża arch.		MGR INŻ. ARCH. MARTA SMOLKA		upr. nr 20/SŁOKK/2016		<div>BRANŻA:</div> <div>ARCHITEKTURA</div>	
projektant spr.		branża arch.		DR INŻ. ARCH. WERONIKA SKOWRONEK		upr. nr 33/SŁOKK/2024/II			
opracowanie		branża arch.		MGR INŻ. ARCH. MAŁGORZATA SZROT-GÓRSKA				<div>DATA:</div> <div>02/02/2026</div>	
						<div>SKALA:</div> <div>1:50</div>		<div>NR RYS:</div> <div>A36</div>	
								<div>NR STR:</div>	



D S WPROJEKT SP. Z O. O. adres: Ul. Św. Barbary 14/36, 41-516 Chorzów e-mail: sekretariat@dswwprojekt.pl telefon: 736 249 068			TEMAT RYSUNKU: DETAL MONTAŻU HYDRANTU WNEKOWEGO		
ZAMIERZENIE BUDOWLANE: MODERNIZACJA I DOSTOSOWANIE DO OBOWIĄZUJĄCYCH PRZEPISÓW SANITARNYCH KUCHNI I ZAPLECZA KUCHENNEGO W BUDYNKU SZKOŁY PODSTAWOWEJ NR 7			FAZA: PROJEKT TECHNICZNY		
OBIEKT: SZKOŁA PODSTAWOWA NR 7 IM. KORNELA MAKUSZYŃSKIEGO UL. ZAMKOWA 1, 43-195 MIKOŁÓW			BRANŻA: ARCHITEKTURA		
INWESTOR: GMINA MIKOŁÓW UL. RYNEK 16, 43-190 MIKOŁÓW			DATA: 02/02/2026		
ZESPÓŁ PROJEKTOWY:			SKALA: 1:50		
projektant gł.	branża arch.	MGR INŻ. ARCH. MARTA SMOŁKA	upr. nr 20/SŁOKIK/2016	NR RYS: A37	
projektant spr.	branża arch.	DR INŻ. ARCH. WERONIKA SKOWRONEK	upr. nr 33/SŁOKIK/2024/II	NR STR:	
opracowanie	branża arch.	MGR INŻ. ARCH. MAŁGORZATA SZROT-GÓRSKA			



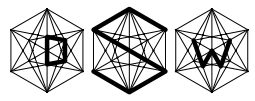
MATERIAŁY:

STAL PROFILOWA: St3S
ELEKTRODA: EA 146

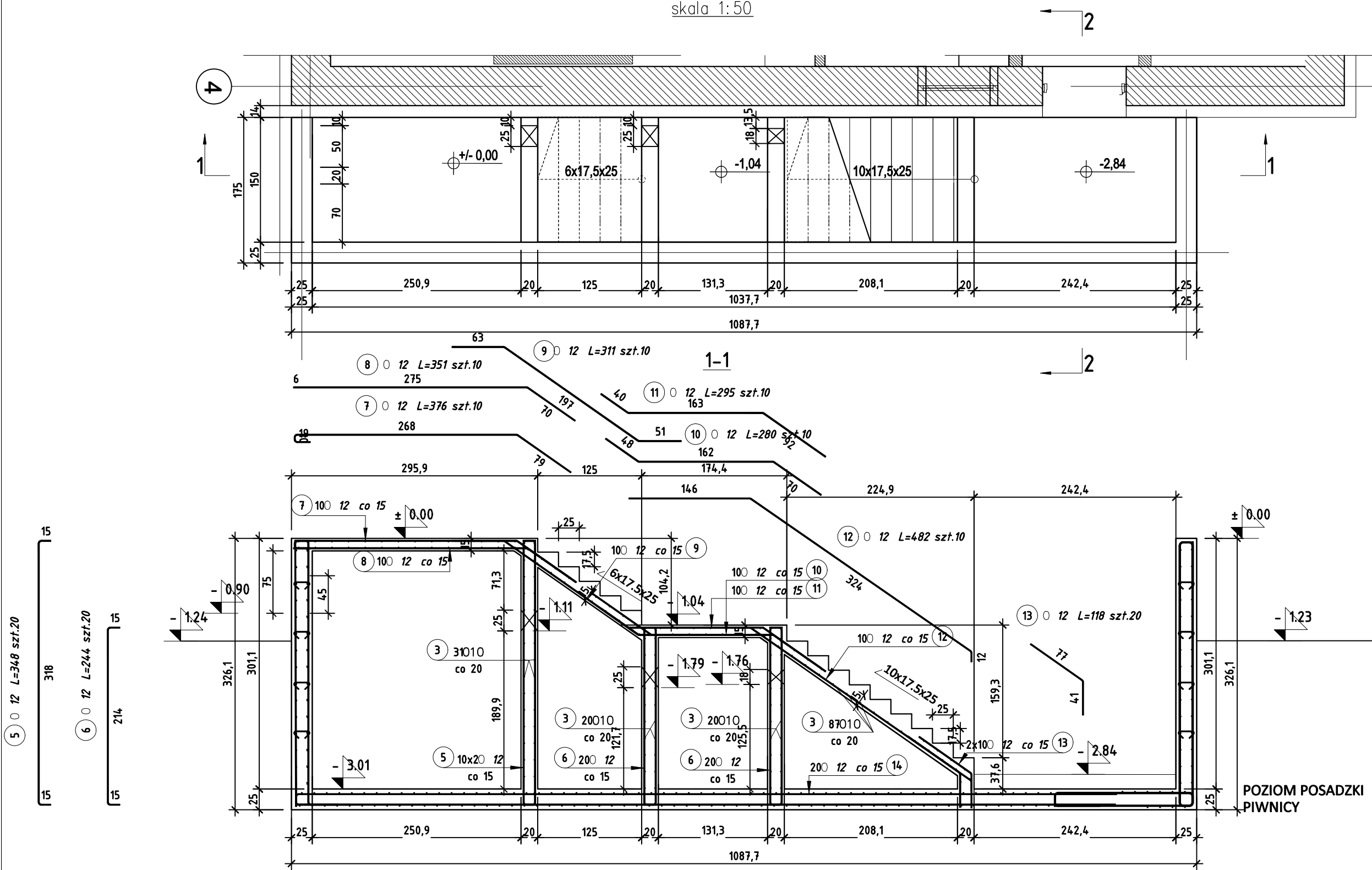
UWAGI:

1. Rozpatrywać łącznie z architekturą oraz projektami branżowymi.
2. Wszystkie wymiary sprawdzić na budowie przed wykonaniem elementów.
3. Wszystkie poziomy sprawdzić z architekturą.
4. Nieoznaczone spoiny wykonać na grubość:
pachwinowe:
- jednostronne 0.7 cieńszego elementu;
- dwustronne 0.5 cieńszego elementu;
czołowe:
- na pełny przekrój grubości elementu.
5. Szczegóły połączeń wg projektu warsztatowego.
6. Zaleca się ocynkowanie ogniowe elementów konstrukcyjnych.

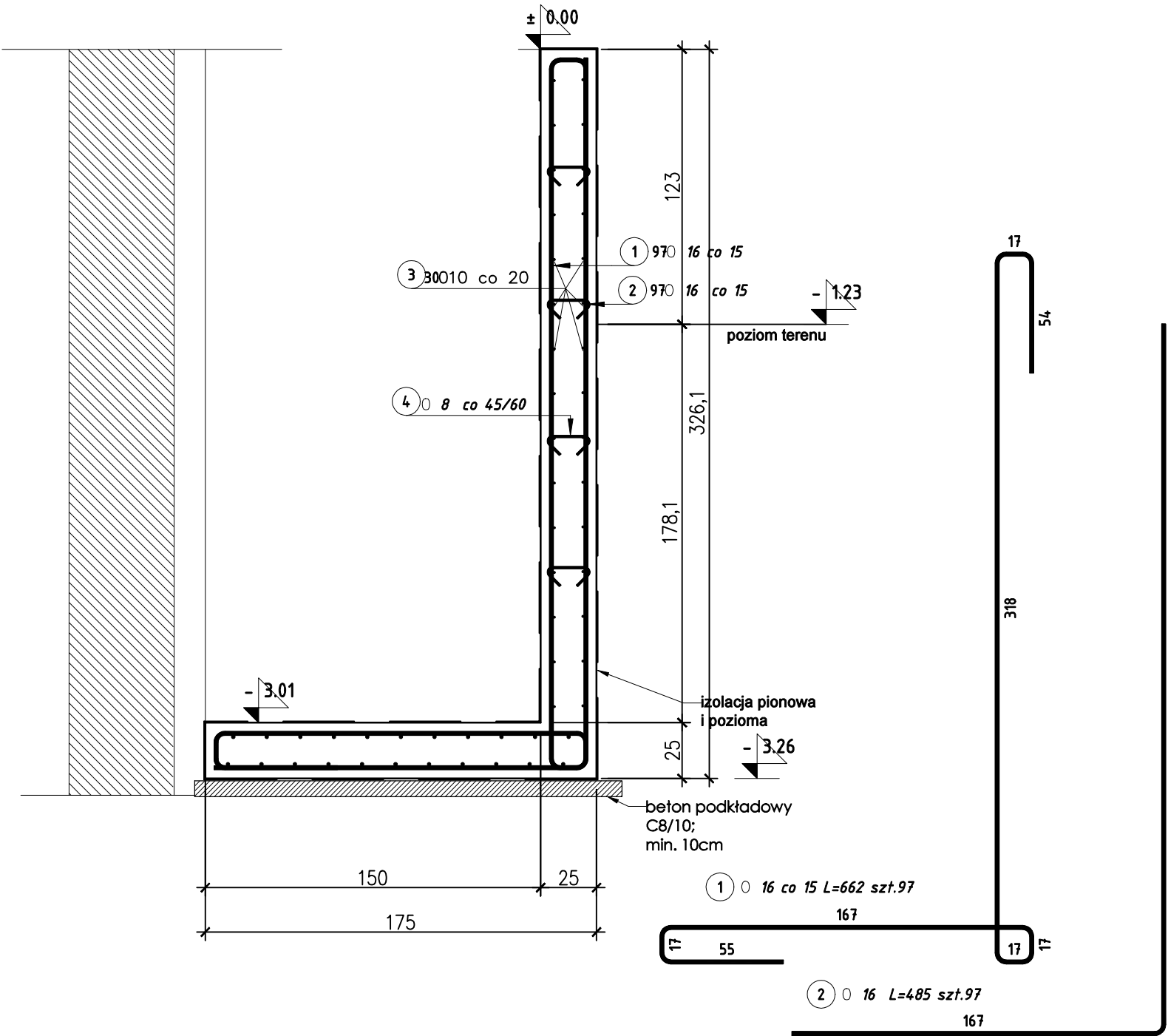
NR	ILOŚĆ	PRZEDMIOT	dług. jed.	masa jed. kg/mb[m²]	masa 1szt.	masa całkow ita [kg]	materiał	UWAGI
1	4	RK100/100/5	3175	14,08	44,70	178,82		
2	1	RK100/100/5	2773	14,08	39,04	39,04		
3	1	RK100/100/5	2179	14,08	30,68	30,68		
4	6	RK100/100/5	1800	14,08	25,34	152,06		
5	1	RK100/100/5	10320	14,08	145,31	145,31		[w mb.]
6	12	BL. 10x200	200	15,70	3,14	37,68		
7	1	C100	20640	10,60	218,78	218,78		[w mb.]
					Σ=	802,37 kg		
					dodatek na spoiny + 1,8%	14,63 kg		
					RAZEM 1szt	817 kg		

D S WPROJEKT SP. Z O. O. adres: Ul. Katowicka 47/100, 41-500 Chorzów e-mail: sekretariat@dswwprojekt.pl telefon: 736 249 068				TEMAT RYSUNKU:	
ZAMIERZENIE BUDOWLANE: "PRZEBUDOWA KUCHNI I ZAPLECZA KUCHENNEGO, DOBUDOWA KLATKI SCHODOWEJ ZEWNĘTRZNEJ, BUDOWA WEWNĘTRZNEJ INSTALACJI GAZOWEJ WRAZ ZE ZMIANĄ ŹRÓDŁA OGRZEWANIA NA KOCIOŁ GAZOWY W SZKOLE PODSTAWOWEJ NR 7 W MIKOŁOWIE"				KONSTRUKCJA KLATKI SCHODOWEJ ZACHODNIEJ	
OBIEKT: SZKOŁA PODSTAWOWA NR 7 IM. KORNELA MAKUSZYŃSKIEGO UL. ZAMKOWA 1, 43-195 MIKOŁÓW					
INWESTOR: GMINA MIKOŁÓW UL. RYNEK 16, 43-190 MIKOŁÓW					
ZESPÓŁ PROJEKTOWY:				FAZA: PROJEKT TECHNICZNY	
projektant branża konstr. MGR INŻ. DOROTA SETLAK-WRÓBLEWICZ upr. nr SLK/2416/POOK/08				BRANŻA: KONSTRUKCJA	
sprawdzający branża konstr. MGR INŻ. JUSTYNA MROZEK upr. nr SLK/BO/0156/17				DATA: 02/02/2026	
				SKALA: 1:50	
				NR RYS: K-01	
				NR STR:	

ELEWACJA ZACHODNIA
Schemat schodów S-1
skala 1:50



2-2



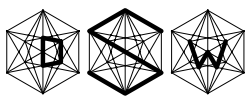
Poz.	Stal	Długość (cm)	Liczba			Długość łączna (m)			Uwagi
	0		w elemencie	elementów	ogółem	A–IIIN			
	A–IIIN					0 8	0 12	0 16	
1	16	662	97	1	97			642,14	
2	16	485	97	1	97			470,45	
4	8	37	1	1	1	0,37			
5	12	348	20	1	20		69,60		
6	12	244	40	1	40		97,60		
7	12	376	10	1	10		37,60		
8	12	351	10	1	10		35,10		
9	12	311	10	1	10		31,10		
10	12	280	10	1	10		28,00		
11	12	295	10	1	10		29,50		
12	12	482	10	1	10		48,20		
13	12	118	20	1	20		23,60		
14	12	1001	20	1	20		200,20		
Długość wg średnic (m)						0,37	600,50	1112,59	
Masa 1 m pręta (kg/m)						0,40	0,89	1,58	
Masa łączna wg średnic (kg)						0,15	533,24	1757,89	
Masa łączna wg gatunku stali (kg)						2291,28			
Ogółem (kg)						2291,28			

- UWAGI :
- PRACE WYKONAĆ Z NALEŻYTĄ STARANNOŚCIĄ ZGODNIE Z OBOWIĄZUJĄCYMI PRZEPISAMI.
 - WSZYSTKIE WYMIARY POTWIERDZIĆ NA BUDOWIE.
 - WSZYSTKIE POZIOMY SPRAWDZIĆ Z ARCHITEKTURĄ.
 - W RAZIE NIEZGODNOŚCI ZE STANEM FAKTYCZNYM SKONSULTOWAĆ SIĘ Z PROJEKTANTEM.
 - ZMIANY PRZEPROWADZANE NA BUDOWIE PRZEDSTAWIĆ DO AKCEPTACJI PROJEKTANTA.
 - RYSENEK ROZPATRYWAĆ ŁĄCZNIE Z PROJEKTEM ARCHITEKTURY ORAZ PROJEKTAMI BRANŻOWYMI.
 - WYMIARY PRĘTÓW I STRZEŻEŃ PODANO W [cm] PO OBRYSIE ZEWNĘTRZNYM.
 - PRĘTY PODANE W [mb] PRZYCIĄĆ NA BUDOWIE.
 - ZAKŁAD PRĘTÓW min. 40φ.
 - W PRZYPADKU STOSOWANIA PRĘTÓW MONTAŻOWYCH WYSOKOŚĆ PRĘTÓW DYSTANSOWYCH NALEŻY ZREDUKOWAĆ O ŚREDNICĘ PRĘTÓW MONTAŻOWYCH.

MATERIAŁY:
BETON: C20/25 (B25)
OTULINY:
30mm - mury oporowe

STAL ZBROJENIOWA:
A-IIIIN (B500SP-EPSTAL) - KLASA CIĄGLIWOŚCI C

STAL KONSTRUKCYJNA:
S355

D S WPROJEKT SP. Z O. O. adres: Ul. Katowicka 47/100, 41-500 Chorzów e-mail: sekretariat@dswwprojekt.pl telefon: 736 249 066				TEMAT RYSUNKU:	
ZAMIERZENIE BUDOWLANE: "PRZEBUDOWA KUCHNI I ZAPLECZA KUCHENNEGO, DOBUDOWA KLATKI SCHODOWEJ ZEWNĘTRZNEJ, BUDOWA WEWNĘTRZNEJ INSTALACJI GAZOWEJ WRAZ ZE ZMIANĄ ŹRÓDŁA OGRZEWANIA NA KOCIOŁ GAZOWY W SZKOLE PODSTAWOWEJ NR 7 W MIKOŁOWIE"				KONSTRUKCJA KLATKI SCHODOWEJ ZACHODNIEJ ZBROJENIE	
OBIĘKT: SZKOŁA PODSTAWOWA NR 7 IM. KORNELA MAKUSZYŃSKIEGO UL. ZAMKOWA 1, 43-190 MIKOŁÓW				FAZA: PROJEKT TECHNICZNY	
INWESTOR: GMINA MIKOŁÓW UL. RYNEK 16, 43-190 MIKOŁÓW				BRANŻA: KONSTRUKCJA	
ZESPÓŁ PROJEKTOWY: projektant branża konstr. MGR INŻ. DOROTA SETLAK-WRÓBLEWICZ upr. nr SLK2416/POK/08				DATA: 02/02/2026	
sprawdzający branża konstr. MGR INŻ. JUSTYNA MROZEK upr. nr SLK/BO/159/17				SKALA: 1:50	
				NR RYS: K-02 NR STR:	